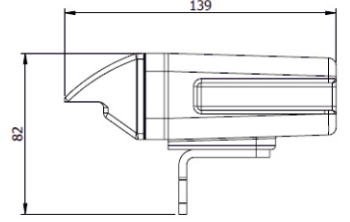
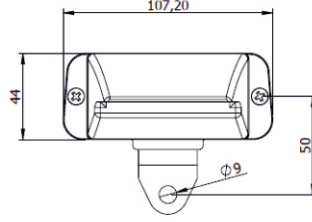


LED KARARTMA SÜRÜŞ LAMBASI LED BLACKOUT DRIVING LAMP



Teknik Özellikler (Technical Specifications)

- LED Aydınlatma Teknolojisi (LED Lighting Technology)
- 12-24 VDC Voltaj Seçeneği (12-24 VDC Voltage Option)
- IP68 Sızdırmazlık (IP68 Sealing)
- MIL-STD 810F Çevre Şartlarına Uyumlu (Compatible with MIL-STD 810F)
- MIL-STD 461E Elektromanyetik Girişim Şartlarına Uyumlu (Compatible with MIL-STD 461E)
- Alüminyum Gövde (Aluminum Body)
- Polikarbonat Lens (Polycarbonate Lens)



Fonksiyonlar (Functions)

LED



Parça Numara Konfigürasyonu (Part Number Configuration)

420071-01 / X X X X 00

420071-02

420071-03

420071-04 **

Voltaj (Voltage)

- S- Özel (Custom)
- A- 12 VDC
- B- 24 VDC

Soket (Socket)

- S- Özel (Custom)
- 1- Kablolu (Cable Without socket)
- 2- MS27142-3 (GND: CHASIS)
- 3- MS27142-3 (GND: MS27144-2)
- 4- 282104-1 AMP
- 5- 282080-1 AMP

Bağlantı Mesnedi (Connection Type)

- S- Özel (Custom)
- 1- Mesnetsiz (Without Bracket)
- 2- Standart Mesnet (Standart Bracket)

Renk (Colour)

- S- Özel (Custom)
- 1- Ral 9005 (Jet Black)
- 2- Ral 9016 (Traffic White)
- 3- Ral 6014 (Yellow Olive)
- 4- Ral 6015 (Black Olive)
- 5- Ral 6020 (Chrome Green)
- 6- Ral 1001 (Beige)
- 7- Ral 1019 (Grey Beige)
- 8- BD1T00S734 (Earth Yellow)
- 9- Ral 5011 (Steel Blue)
- A- BD2T20S771 (Cream Tan)
- B- 383-34094 (Mat Yeşil)
- C- Ral 8025 (Pale Brown)
- D- Ral 6003 (Olive Green)

Notlar (Notes)

- * Ürün Konfigürasyonu oluştururken herhangi bir aşamada (S) seçmeniz durumunda üretici tarafından size verilecek numaradır.

(This number will be assigned by the manufacturer if you choose (S) in one of the steps of the configuration.)

- ** 420071-01 / Yeşil Işık (Green Light) ●

- 420071-02 / Beyaz Işık (Warm White Light) ○

- 420071-03 / Turkuaz Işık (Cyan Light) ●
- (Stanag 4381 Uyumlu - Stanag 4381 Compatible)

- 420071-04 / Kırmızı Işık (Red Light) ●